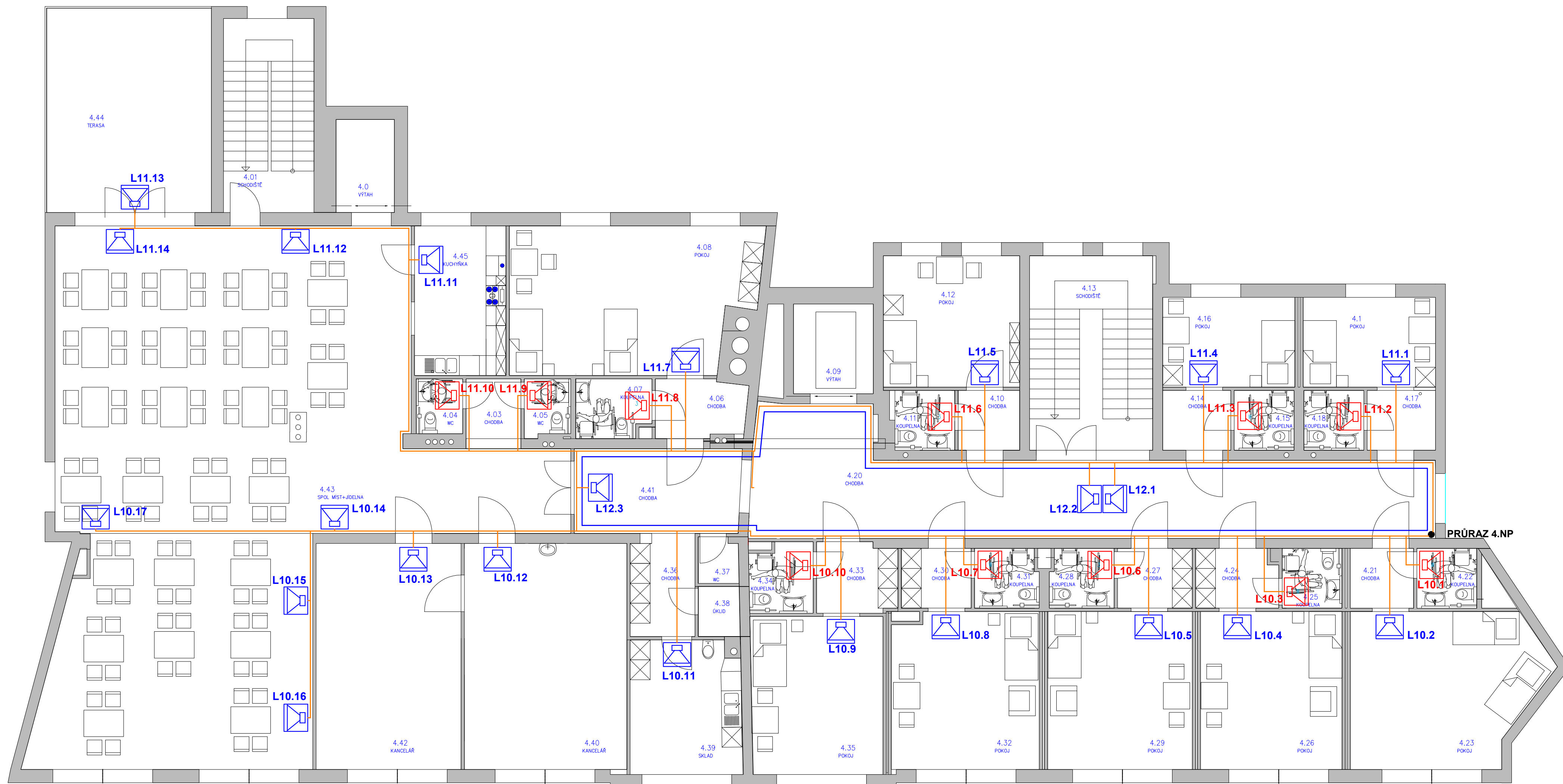
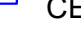







4.NP



LEGENDA

-  ROZHLASOVÁ ÚSTŘEDNA KOMPLET VČ. ZÁLOŽNÍHO ZDROJE
CERTIFIKOVANÁ DLE EN54-16 A EN54-4
 -  NÁSTĚNNÝ REPRODUKTOR DLE EN54-24
6W @ 100V, BÍLÝ, EVAC SVORKOVNICE
 -  NÁSTĚNNÝ REPRODUKTOR DLE EN54-24 do vlhkého prostředí
6W @ 100V, BÍLÝ, EVAC SVORKOVNICE
 -  VEDENÍ K REPRODUKTORŮM -kabel s funkční schopnosti při požáru
TYP: PRAFlaDur 2x1,5 S TŘÍDOU REAKCE NA OHĚŇ B2ca s1 d1
 -  VEDENÍ K MIKROFONU -slaboproudý kabel s funkční schopnosti při požáru
TYP: PRAFlaGuard FTP4x2x0,5 S TŘÍDOU REAKCE NA OHĚŇ B2ca s1 d1
 -  Požární kabelový žlab

POZNÁMKA
KABELOVÉ ROZVODY K REPRODUKTORŮM EVR NAVRŽENY KABELEM S FUNKČNÍ SCHOPNOSTI SYSTÉMU PŘI POŽÁRU TYPU: PRAFlaDur 2x1,5 S TŘÍDOU REAKCE NA OHĚŇ B2ca s1 d1.
VŠECHNY KABELY S FUNKČNÍ SCHOPNOSTI PŘI POŽÁRU JSOU ULOŽENY NA ULOŽNÉ (ZÁVĚSNÉ) OCEL. KONSTRUKCI, KTERÁ ZAJISTÍ STABILITU KABELOVÉHO ROZVODU NEJMÉNĚ PO DOBU TŘÍDY JEJICH POŽÁRNÍ ODOLNOSTI MINIMÁLNĚ 30 MINUT (P30-IR).
PROVEDENÍ EVR MUSÍ ODPOVÍDAT NÁVODŮM PRO MONTÁŽ, UVEDENÍ DO PROVOZU A ÚDRŽBU VYDANÉ VÝROBCEM ZAŘÍZENÍ EVR!
PŘI SOUBĚHU A KŘIŽOVÁNÍ EVR ROZVODU S OSTATNÍ EL. INSTAL. NUTNO DODRŽET ČSN 33 2000-5-52 ED.2.

KRESLIL	ŠPAČEK	 MARTIN ŠPAČEK Protipožární a bezpečnostní systémy tel.+420 776 080 048; IČO:49563491 e-mail: slaboproudny@outlook.com	VÝTIŠK č.	
ZPRACOVAL	ŠPAČEK			
INVESTOR	Dormov Duha p. o. Hřbitovní 1128/41, 741 01 Nový Jičín		DRUH DOK.	DPS
AKCE	NÁVRH EVAKUAČNÍHO ROZHLASU DOMOV DUHA, BEZRUČOVA 419/20, 741 01 Nový Jičín		DATUM	05/2026
			FORMÁT	4x A4
			MĚŘÍTKO	---
ČÁST DOKUMENTACE	Evakuační rozhlas (ERO)		ZAK. ČÍSLO	2026/07
			ČÍSLO VÝKRESU ERO-06	
NÁZEV VÝKRESU –PŮDORYS 4.NP			POŘAD. ČÍSLO	06